



OSNOVNE INFORMACIJE

42°33` i 42°57` SGŠ i 17°58` i 18°35` IGD

Lokacija: Trebinje je smješteno u jugoistočnom dijelu Bosne i Hercegovine, Republike Srpske. Na tromeđi Bosne i Hercegovine, Crne Gore i Hrvatske.

Površina: 904 km²

Stanovništvo: 31.433

Nadmorska visina: 245 m

Klima: Mediteranska - 260 sunčanih dana

Reljef: Dinarski krš

Prosječna temperatura: juli 26,5 °C, zimi 8 °C

Vremenska zona: CET (GMT + 1 sat)

Valuta: BAM

Kurs (vezan za €): 1 € = 1,95583 BAM

PDV: 17%

Porez na dobit: 10%

TRANSPORTNA POVEZANOST

Magistralni putevi: M20, M6

Međunarodni aerodromi: BiH: Mostar 114 km, Sarajevo 198 km, Mostar 305 km. **Hrvatska:** Čilipi 41 km, **Crna Gora:** Tivat 93 km

Morske luke: **Hrvatska:** Dubrovnik 31 km, Ploče 130 km, **Crna Gora:** Bar 120 km, Podgorica 117 km

ZAŠTO INVESTIRATI U TREBINJE

- Strateška pozicija i pristup tržištu Evropske unije (EU) od 600 miliona stanovnika
- Povoljni klimatski i hidro uslovi za uzgoj mediteranskih kultura
- Potencijal za razvoj turizma
- Potencijali za proizvodnju hidro i solarne energije
- Blizina Jadranskog mora – 30 km
- Kvalifikovana radna snaga
- Tržište u razvoju
- Niski operativni troškovi
- Stimulativna porezna politika
- Liberalan spoljnotrgovinski režim sa većinom

PRIVREDNA KRETANJA

Spoljnotrgovinska razmjena na kraju 2014. godine:

- Ukupan obim robne razmjene: 235 miliona KM
- Pokrivenost uvoza izvozom: 123,5%
- Pokrivenost uvoza izvozom: na nivou RS 54,5%, na nivou BiH 53,6%
- Najznačajniji izvozni proizvodi: električna energija, alati za mašinsku industriju, konditorski proizvodi, eterična ulja, riba.

POVOLJNO POSLOVNO OKRUŽENJE

- 800 registrovanih pravnih lica i preduzetnika
- 1-3 dana potrebna za registraciju firme
- 15 dana potrebno za izdavanje urbanističke dozvole
- Do 30 dana potrebno za izdavanje građevinske dozvole
- 5 dana potrebno za zatvaranje firme
- Grad u procesu certifikacija lokalne zajednice sa povoljnim poslovnim okruženjem (BFC SEE)
- Oformljeno Privredno vijeće kako bi se u saradnji sa poslovnom zajednicom bolje planirao razvoj grada

KLJUČNI SEKTORI

POLJOPRIVREDNA

- 9 kompanija
- Klima mediteranska, kao i varijanta blage primorsko-kontinentalne
- Veoma duga i topla ljeta, blaga, kratka i kišovita zima
- Prosječno godišnje 260 sunčanih dana
- Preko 2000 ljekovitih biljnih vrsta, sa oko 300 vrsta interesantnih za farmakologiju.

TURIZAM

- 38 poslovnih subjekata
- 55% porast broja turista u zadnje 2 godine
- Blizina Jadranskog mora kao poznate receptivne regije
- Zdrava hrana i tradicionalna hercegovačka kuhinja
- Raznovrsno kulturno-istorijsko naslijeđe (arheološki spomenici prošlosti, etnologija)
- Konkurentne cijene

ENERGETIKA

- 8 kompanija sa preko 1200 zaposlenih
- HE Dabar elektrana u početnoj fazi izgradnje. Planirano je da se „HE Dabar“ gradi kao prva hidroelektrana Gornjih horizonata.

PODSTICAJI

Mogućnost korištenje kreditnih sredstava u iznosu:

- od 30.000 KM (za porodična poljoprivredna gazdinstva) do 1.000.000.KM (za preduzetnike i privredna društva)
- Kamatna stop od 1,5%
- Rok otplate od 7 do 10 godina,
- Grejs period od 24 do 36 mjeseci i mogućnosti ponovnog pristupa kreditnoj liniji.

LJUDSKI RESURSI

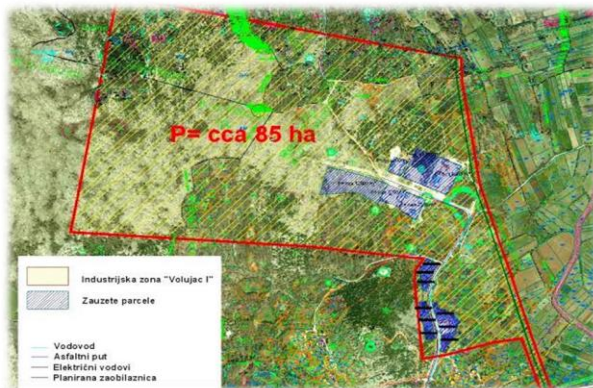
Ukupna radna snaga: 12.729
Dostupna radna snaga: 4,748
Prosječna neto plata: 835 KM

POSLOVNA ZONA „VOLUJAC“

Površina: 85ha
Vlasništvo: 44,5ha državno vlasništvo
Vrsta: brownfield
Namjena zone: industrijska (zabrana izgradnje fabrika, postrojenja koja spadaju u velike zagađivače)
Broj preduzeća u zoni: 4
Način prodaje: aukcija
Snadbijevanje električnom.energijom: da.
Jačina napona: 35kV
Dostupnost plina: ne
Voda: dostupna industrijska voda

Udaljenost zone od:

Magistralnog puta Trebinje – Dubrovnik 1km
Magistralnog puta Trebinje – Herceg Novi 2km
Centra Grada Trebinja je oko 7km
Željeznice 70km
Morske luke 30km
Vazdušne luke 45km



ZNAČAJNE KOMPANIJE

Swisslion **TAKOVO**



HERCINVEST



KONTAKTI

Grad Trebinje
Vuka Karadžića 2
Trebinje
Tel: +387-59-273-460
Fax: +387-59-260-742

Email: grad@trebinje.rs.ba

Web: www.trebinje.rs.ba

INVESTIRAJTE U TREBINJE

